

Die Schultüte enthält



Ein ABC-Buch von Katja Gehrmann, in dem Musik steckt. Detailreiche Bilder und lustige Sprachspielereien machen Lust auf das Lesen, zahlreiche abgebildete Instrumente und ein begleitendes Lied regen an zum gemeinsamen Singen und Musizieren.



Eine Elternbroschüre zur Unterstützung der Eltern in der neuen Situation „Mein Kind kommt in die Schule“. Themen wie Verantwortung, religiöse Begleitung und Lesefreude werden angesprochen.

So bestellen Sie die Eliport-Schultüte







Die Schultüten werden zu einem Anerkennungsbeitrag von 2,90 € pro Tüte ausgegeben. Mindestbestellmenge sind 10 Eliport-Schultüten für 29,00 €. Danach können Sie in 5er Schritten bestellen.

In dem Anerkennungsbeitrag sind Konfektionierung, Verpackung und Versandkosten enthalten. Das Angebot richtet sich an Einrichtungen (z. B. Landeskirchen, Gemeinden, Kindertagesstätten, Büchereien, Schulen etc.), die die Schultüten verschenken. Einzelbestellungen sind nicht möglich.

Bestellen können Sie über das Evangelische Literaturportal. Per Mail über lesen@eliport.de oder telefonisch unter 0551-500 759 18.

Zusätzlich gibt es eine Arbeitshilfe, die auf der Homepage unter www.leseningotteswelt.de heruntergeladen werden kann.

Sie enthält:

-  einen Abschiedsgottesdienst aus der Kita
-  einen Einschulungsgottesdienst
-  zwei Unterrichtsentwürfe für den Religionsunterricht
-  Anregungen zur Veranstaltungsarbeit in der Gemeinde

www.leseningotteswelt.de



Evangelisches
Literaturportal e.V.

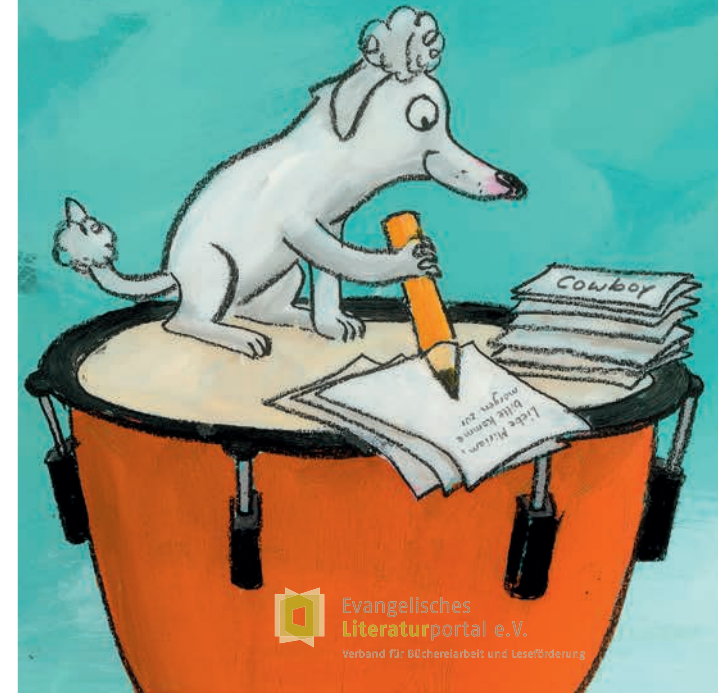
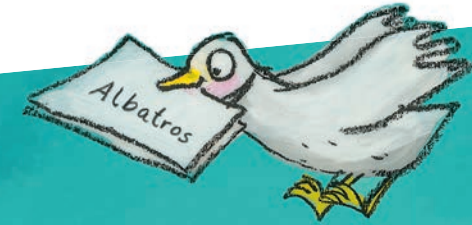
Verband für Büchereiarbeit und Leseförderung
Bürgerstraße 2a · 37073 Göttingen
Tel. 0551 / 500 759-18



Lesen

in Gottes Welt

Eine Aktion des Evangelischen Literaturportals



Evangelisches
Literaturportal e.V.
Verband für Büchereiarbeit und Leseförderung



Lesen in Gottes Welt

„Lesen in Gottes Welt“ ist ein Projekt des Evangelischen Literaturportals, dem Dachverband der evangelischen öffentlichen Büchereien, das in Bildern, Texten und Liedern zum ersten selbständigen Lesen anregt. Es möchte zum Ausdruck bringen, dass Kinder und Eltern an der Schwelle vom Kindergarten zur Schule von Gottes Segen begleitet sind und macht Mut, neuen Herausforderungen mit Freude und Gottvertrauen zu begegnen.

Die Eliport-Schultüte

- ist ein wertvolles Geschenk für Kinder zum Schulanfang oder in anderen Situationen während der ersten Grundschuljahre
- weckt die Freude am ersten gemeinsamen Lesen
- lockt zum Austausch über die lebendigen Bilder des Buches
- gibt Eltern Anregungen zur religiösen Begleitung des Familienalltags.



Partner des Projekts können werden:

- Kirchengemeinden, die im Rahmen von Schulanfangsgottesdienst oder anderen Gottesdienstformen Kinder und Familien an der Schwelle zum Schulanfang begleiten wollen
- Kindertagesstätten, die ihre Vorschulkinder in die Schule verabschieden
- Grundschulen, die das Buch „Pudel, Pauken und ein Plan“ im Religionsunterricht aufgreifen
- Evangelische Büchereien, die als attraktive Orte für Erstleser*innen auf sich aufmerksam machen
- Jede evangelische Einrichtung, die ein passendes Geschenk zum Schulanfang oder anderen Festen im Kirchenjahr sucht
- Arbeitsbereiche der evangelischen Kirche, die Familien seelsorgerlich, diakonisch und im Rahmen von Bildungsarbeit unterstützen.

